

**CSE GS TU**

50-1000 ton
Stroke 50 - 300 mm
700 bar

Series
CSE GS TU

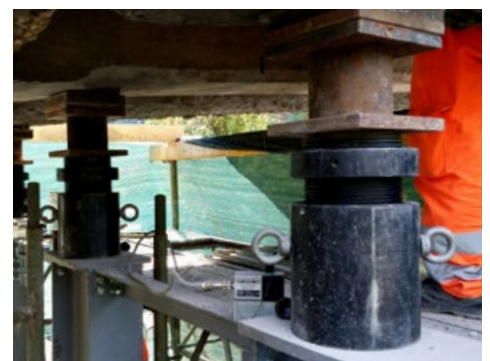
Single acting high tonnage cylinder, load return with lock nut

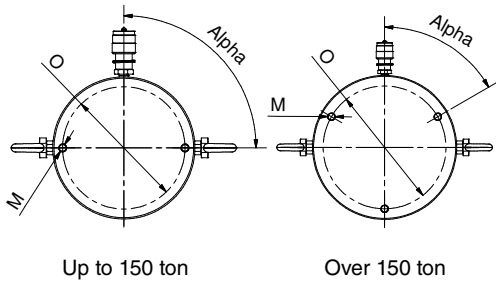


High Tonnage cylinders, lock nut, load return

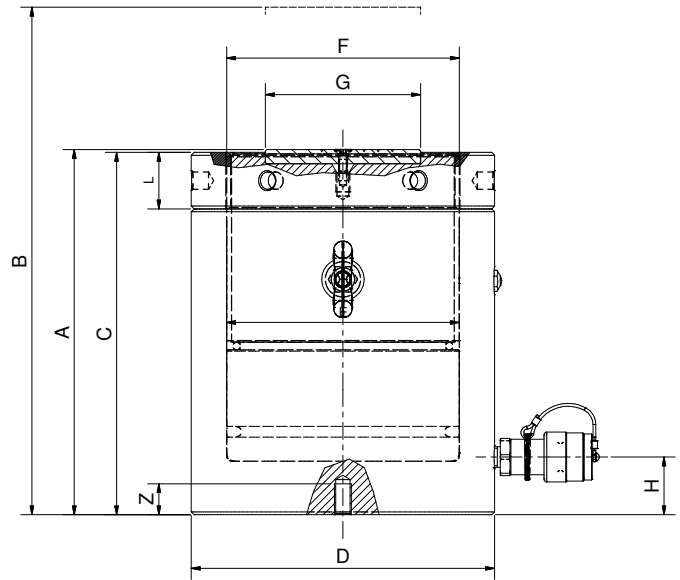
- High tonnage hydraulic cylinders, with lock nut, load return. Push force from 50 to 1000 ton, with range of strokes from 50 mm to 300 mm
- High tonnage hydraulic cylinders up to 3000 ton, suitable for heavy usage, lifting operations, pushing and heavy lifting.
- Plunger execution, equipped with stroke indicator and anti overstroke device.
- Lock nut for safe load upkeep. The threaded nut allows the locking and the mechanical upkeep of the load even for very long periods of time with disconnected pump. The operator then has the opportunity to work under raised load in complete safety.
- The guiding surfaces are sized to guarantee optimal performance in load offset absorption.
- 3/8 " NPT female coupler with dust cap equipped.
- Removable high strength head and possibility of mounting a tilting saddle for better distribution of the load to be lifted.
- Nitox ONC treatment on all mechanical components for maximum resistance against corrosion and wear.
- All models weighing more than 20 kg are equipped with lifting eyebolts.
- Possibility to design and produce custom made hydraulic cylinders on request, with dedicated geometries, performances and features.

CUSTOM CYLINDERS ON REQUEST





CSE GS TU



CAP/Force ton (kN)	STROKE mm	MODEL	SECTION cm ²	VOLUME cm ³	MASS kg	DIMENSIONS in mm												
						A	B	C	D	E	F	G	H	L	M	O	Z	Alpha
50 /549,78	50	CSE50/50-GS-TU	78,5	392,7	16,9	164	214	162	130	100	Tr.100x4	72	24	25	M8x1,25	105	10	90
	100	CSE50/100-GS-TU	78,5	785,4	21,9	214	314	212	130	100	Tr.100x4	72	24	25	M8x1,25	105	10	90
	150	CSE50/150-GS-TU	78,5	1178,1	27,4	264	414	262	130	100	Tr.100x4	72	24	25	M8x1,25	105	10	90
	200	CSE50/200-GS-TU	78,5	1570,8	32,4	314	514	312	130	100	Tr.100x4	72	24	25	M8x1,25	105	10	90
	250	CSE50/250-GS-TU	78,5	1963,5	37,9	364	614	362	130	100	Tr.100x4	72	24	25	M8x1,25	105	10	90
	300	CSE50/300-GS-TU	78,5	2356,2	42,9	414	714	412	130	100	Tr.100x4	72	24	25	M8x1,25	105	10	90
100 /1001,97	50	CSE100/50-GS-TU	143,1	715,7	35,2	187	237	185	175	135	Tr.135x6	92	33	33	M12x1,75	150	22	90
	100	CSE100/100-GS-TU	143,1	1431,4	44,7	237	337	235	175	135	Tr.135x6	92	33	33	M12x1,75	150	22	90
	150	CSE100/150-GS-TU	143,1	2147,1	53,9	287	437	285	175	135	Tr.135x6	92	33	33	M12x1,75	150	22	90
	200	CSE100/200-GS-TU	143,1	2862,8	63,5	337	537	335	175	135	Tr.135x6	92	33	33	M12x1,75	150	22	90
	250	CSE100/250-GS-TU	143,1	3578,5	73,1	387	637	385	175	135	Tr.135x6	92	33	33	M12x1,75	150	22	90
	300	CSE100/300-GS-TU	143,1	4294,2	82,6	437	737	435	175	135	Tr.135x6	92	33	33	M12x1,75	150	22	90
150 /1496,77	50	CSE150/50-GS-TU	213,8	1069,1	59,4	209	259	207	215	165	Tr.165x6	110	41	40	M12x1,75	185	22	90
	100	CSE150/100-GS-TU	213,8	2138,2	73,5	259	359	257	215	165	Tr.165x6	110	41	40	M12x1,75	185	22	90
	150	CSE150/150-GS-TU	213,8	3207,4	87,7	309	459	307	215	165	Tr.165x6	110	41	40	M12x1,75	185	22	90
	200	CSE150/200-GS-TU	213,8	4276,5	102,3	359	559	357	215	165	Tr.165x6	110	41	40	M12x1,75	185	22	90
	250	CSE150/250-GS-TU	213,8	5345,6	116,4	409	659	407	215	165	Tr.165x6	110	41	40	M12x1,75	185	22	90
	300	CSE150/300-GS-TU	213,8	6414,7	131	459	759	457	215	165	Tr.165x6	110	41	40	M12x1,75	185	22	90

CAP/Force ton (kN)	STROKE mm	MODEL	SECTION cm ²	VOLUME cm ³	MASS kg	DIMENSIONS in mm												
						A	B	C	D	E	F	G	H	L	M	O	Z	Alpha
200 /1984,70	50	CSE200/50-GS-TU	283,5	1417,6	85,8	238	288	236	250	190	Tr.190x6	138	47	45	M12x1,75	215	22	60
	100	CSE200/100-GS-TU	283,5	2835,3	105,5	288	388	286	250	190	Tr.190x6	138	47	45	M12x1,75	215	22	60
	150	CSE200/150-GS-TU	283,5	4252,9	124,6	338	488	336	250	190	Tr.190x6	138	47	45	M12x1,75	215	22	60
	200	CSE200/200-GS-TU	283,5	5670,6	144,3	388	588	386	250	190	Tr.190x6	138	47	45	M12x1,75	215	22	60
	250	CSE200/250-GS-TU	283,5	7088,2	163,5	438	688	436	250	190	Tr.190x6	138	47	45	M12x1,75	215	22	60
	300	CSE200/300-GS-TU	283,5	8505,9	183,1	488	788	486	250	190	Tr.190x6	138	47	45	M12x1,75	215	22	60
250 /2541,35	50	CSE250/50-GS-TU	363,0	1815,3	119,6	249	299	247	280	215	Tr.215x6	148	53	52	M12x1,75	245	22	60
	100	CSE250/100-GS-TU	363,0	3630,5	144,3	299	399	297	280	215	Tr.215x6	148	53	52	M12x1,75	245	22	60
	150	CSE250/150-GS-TU	363,0	5445,8	168,5	349	499	347	280	215	Tr.215x6	148	53	52	M12x1,75	245	22	60
	200	CSE250/200-GS-TU	363,0	7261,0	192,7	399	599	397	280	215	Tr.215x6	148	53	52	M12x1,75	245	22	60
	250	CSE250/250-GS-TU	363,0	9076,3	217,3	449	699	447	280	215	Tr.215x6	148	53	52	M12x1,75	245	22	60
	300	CSE250/300-GS-TU	363,0	10891,5	241,5	499	799	497	280	215	Tr.215x6	148	53	52	M12x1,75	245	22	60
300 /3036,15	50	CSE300/50-GS-TU	433,7	2168,7	158,9	278	328	276	305	235	Tr.235x6	158	58	56	M16x2	260	25	60
	100	CSE300/100-GS-TU	433,7	4337,4	187,7	328	428	326	305	235	Tr.235x6	158	58	56	M16x2	260	25	60
	150	CSE300/150-GS-TU	433,7	6506,0	216,4	378	528	376	305	235	Tr.235x6	158	58	56	M16x2	260	25	60
	200	CSE300/200-GS-TU	433,7	8674,7	245,2	428	628	426	305	235	Tr.235x6	158	58	56	M16x2	260	25	60
	250	CSE300/250-GS-TU	433,7	10843,4	274,4	478	728	476	305	235	Tr.235x6	158	58	56	M16x2	260	25	60
	300	CSE300/300-GS-TU	433,7	13012,1	303,2	528	828	526	305	235	Tr.235x6	158	58	56	M16x2	260	25	60
400 /4007,89	50	CSE400/50-GS-TU	572,6	2862,8	237,4	317	367	312	350	270	Tr.270x6	196	67	65	M16x2	300	25	60
	100	CSE400/100-GS-TU	572,6	5725,6	275,3	367	467	362	350	270	Tr.270x6	196	67	65	M16x2	300	25	60
	150	CSE400/150-GS-TU	572,6	8588,3	313,2	417	567	412	350	270	Tr.270x6	196	67	65	M16x2	300	25	60
	200	CSE400/200-GS-TU	572,6	11451,1	351,6	467	667	462	350	270	Tr.270x6	196	67	65	M16x2	300	25	60
	250	CSE400/250-GS-TU	572,6	14313,9	389,5	517	767	512	350	270	Tr.270x6	196	67	65	M16x2	300	25	60
	300	CSE400/300-GS-TU	572,6	17176,7	427,4	567	867	562	350	270	Tr.270x6	196	67	65	M16x2	300	25	60
500 /5114,32	50	CSE500/50-GS-TU	730,6	3653,1	342,9	357	407	352	400	305	Tr.305x6	214	75	72	M24x3	340	36	60
	100	CSE500/100-GS-TU	730,6	7306,2	392,7	407	507	402	400	305	Tr.305x6	214	75	72	M24x3	340	36	60
	150	CSE500/150-GS-TU	730,6	10959,3	442	457	607	452	400	305	Tr.305x6	214	75	72	M24x3	340	36	60
	200	CSE500/200-GS-TU	730,6	14612,3	491,8	507	707	502	400	305	Tr.305x6	214	75	72	M24x3	340	36	60
	250	CSE500/250-GS-TU	730,6	18265,4	541,5	557	807	552	400	305	Tr.305x6	214	75	72	M24x3	340	36	60
	300	CSE500/300-GS-TU	730,6	21918,5	590,8	607	907	602	400	305	Tr.305x6	214	75	72	M24x3	340	36	60
600 /5987,09	50	CSE600/50-GS-TU	855,3	4276,5	430,1	380	430	375	430	330	Tr.330x6	244	81	80	M24x3	370	36	60
	100	CSE600/100-GS-TU	855,3	8553,0	487,2	430	530	425	430	330	Tr.330x6	244	81	80	M24x3	370	36	60
	150	CSE600/150-GS-TU	855,3	12829,5	544,7	480	630	475	430	330	Tr.330x6	244	81	80	M24x3	370	36	60
	200	CSE600/200-GS-TU	855,3	17106,0	602,2	530	730	525	430	330	Tr.330x6	244	81	80	M24x3	370	36	60
	250	CSE600/250-GS-TU	855,3	21382,5	659,3	580	830	575	430	330	Tr.330x6	244	81	80	M24x3	370	36	60
	300	CSE600/300-GS-TU	855,3	25659,0	716,8	630	930	625	430	330	Tr.330x6	244	81	80	M24x3	370	36	60
800 /8149,09	50	CSE800/50-GS-TU	1164,2	5820,8	672,1	430	480	425	505	385	Tr.385x6	292	95	90	M24x3	440	36	60
	100	CSE800/100-GS-TU	1164,2	11641,6	751,6	480	580	475	505	385	Tr.385x6	292	95	90	M24x3	440	36	60
	150	CSE800/150-GS-TU	1164,2	17462,3	830,5	530	680	525	505	385	Tr.385x6	292	95	90	M24x3	440	36	60
	200	CSE800/200-GS-TU	1164,2	23283,1	909,5	580	780	575	505	385	Tr.385x6	292	95	90	M24x3	440	36	60
	250	CSE800/250-GS-TU	1164,2	29103,9	989	630	880	625	505	385	Tr.385x6	292	95	90	M24x3	440	36	60
	300	CSE800/300-GS-TU	1164,2	34924,7	1068	680	980	675	505	385	Tr.385x6	292	95	90	M24x3	440	36	60
1000 / 10643,72	50	CSE1000/50-GS-TU	1520,5	7602,7	965,7	484	534	479	570	440	Tr.440x6	292	110	105	M24x3	500	36	60
	100	CSE1000/100-GS-TU	1520,5	15205,3	1066,1	534	634	529	570	440	Tr.440x6	292	110	105	M24x3	500	36	60
	150	CSE1000/150-GS-TU	1520,5	22808,0	1167	584	734	579	570	440	Tr.440x6	292	110	105	M24x3	500	36	60
	200	CSE1000/200-GS-TU	1520,5	30410,6	1268	634	834	629	570	440	Tr.440x6	292	110	105	M24x3	500	36	60
	250	CSE1000/250-GS-TU	1520,5	38013,3	1368,9	684	934	679	570	440	Tr.440x6	292	110	105	M24x3	500	36	60
	300	CSE1000/300-GS-TU	1520,5	45616,0	1469,8	734	1034	729	570	440	Tr.440x6	292	110	105	M24x3	500	36	60